



# Доброшкола

Всё получится!



## ДИЗАЙН – ПРОЕКТ

ГКОУ УР «Ярская школа – интернат»

Удмуртской Республики

в рамках Федерального проекта «Современная школа»  
национального проекта «Образование»

ДОБРОШКОЛА - 2024



# **Дизайн – проекты представлены следующих кабинетов**

## **Кабинеты труда и мастерские предметной области «Технология»**

- Кабинет социально-бытовой ориентировки
- Швейная мастерская
- Кабинет столярного дела
- Кабинет труда (агропромышленного профиля)

## **Кабинеты психолого – педагогического сопровождения и коррекционной работы**

- Кабинет учителя – дефектолога
- Кабинет педагога-психолога
- Сенсорная комната
- Кабинет учителя – логопеда
- Кабинет социального педагога

## **Кабинеты дополнительного образования**

- Кабинет Фотостудии
- Кабинет Робототехники
- Кабинет Театральной студии

## Кабинет социально-бытовой ориентировки



# Кабинет социально-бытовой ориентировки

Площадь кухонной зоны кабинета «Социально-бытовая ориентировка» – 13,5 м<sup>2</sup>

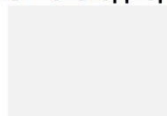


## Предложения по материалам

Стены – штукатурка с покраской  
(светло-персиковый)



Потолок – бетонный окрашенный  
белый



Лампы - светодиодные

Пол – линолеум  
(серо-голубой)



Окно – тюлевые шторы



# Кабинет социально-бытовой ориентировки

Площадь жилой зоны кабинета «Социально-бытовая ориентировка» – 15,2 м<sup>2</sup>

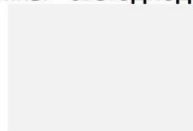


## Предложения по материалам

Стены – штукатурка с покраской  
(салатовый)



Потолок – бетонный окрашенный  
белый

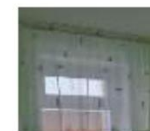


Лампы - светодиодные

Пол – линолеум  
(серо-голубой)

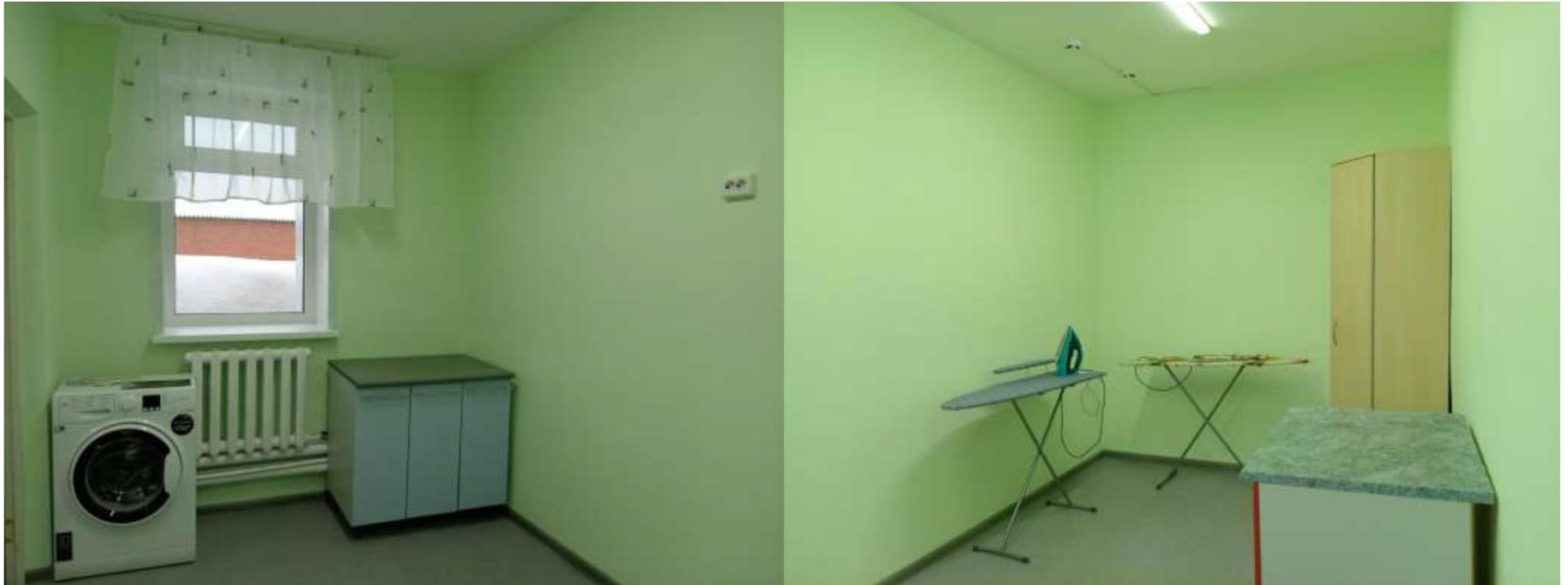


Окно – тюлевые шторы



# Кабинет социально-бытовой ориентировки

Площадь хозяйственно-бытовой зоны кабинета «Социально-бытовая ориентировка» – 11,3 м<sup>2</sup>



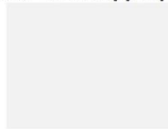
## Предложения по материалам

Стены – штукатурка с покраской  
(салатовый)



Потолок – бетонный окрашенный  
белый

Лампы - светодиодные



Пол – линолеум  
(серо-голубой)

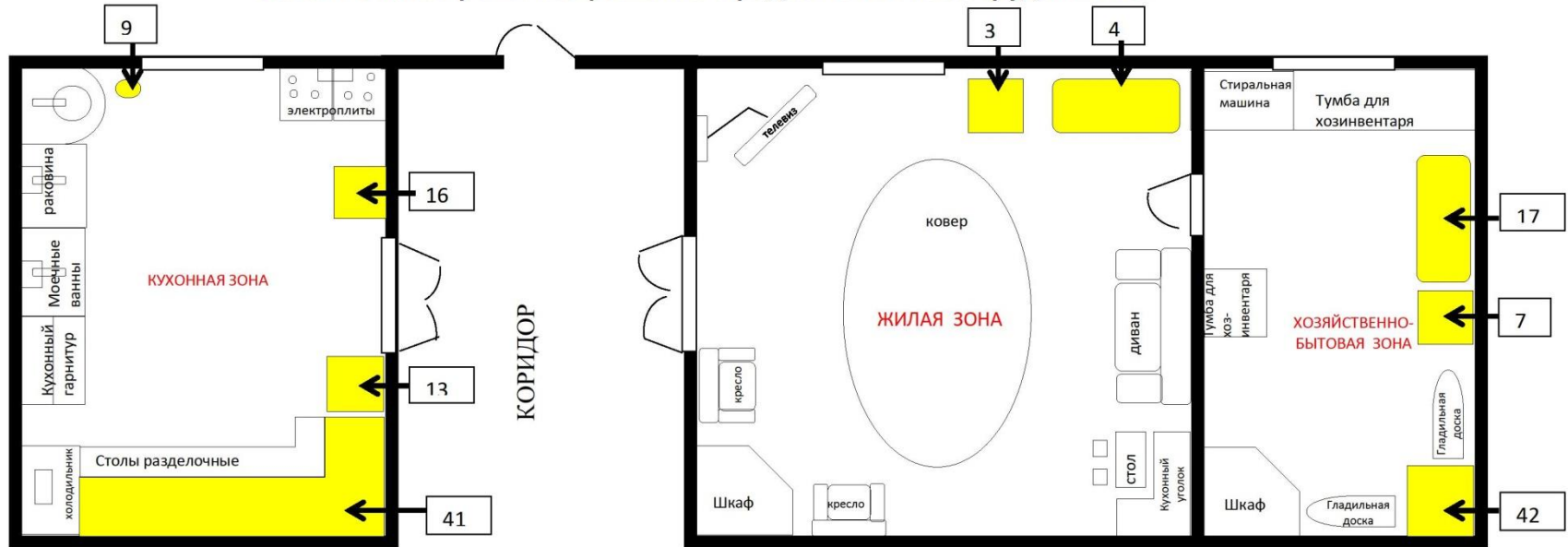


Окно – тюлевые шторы



# Кабинет социально-бытовой ориентировки

Объемно-планировочное решение. Предложения по оборудованию.



3	4	7	9	13	16	17	41	42
								
Пеленальный стол	Манеж-кровать	Сушилка напольная	Ведро-контейнер для мусора	Посудомоечная машина	Холодильник двухкамерный	Макет санитарно-технического оборудования	Шкаф-витрина	Шкаф-локер

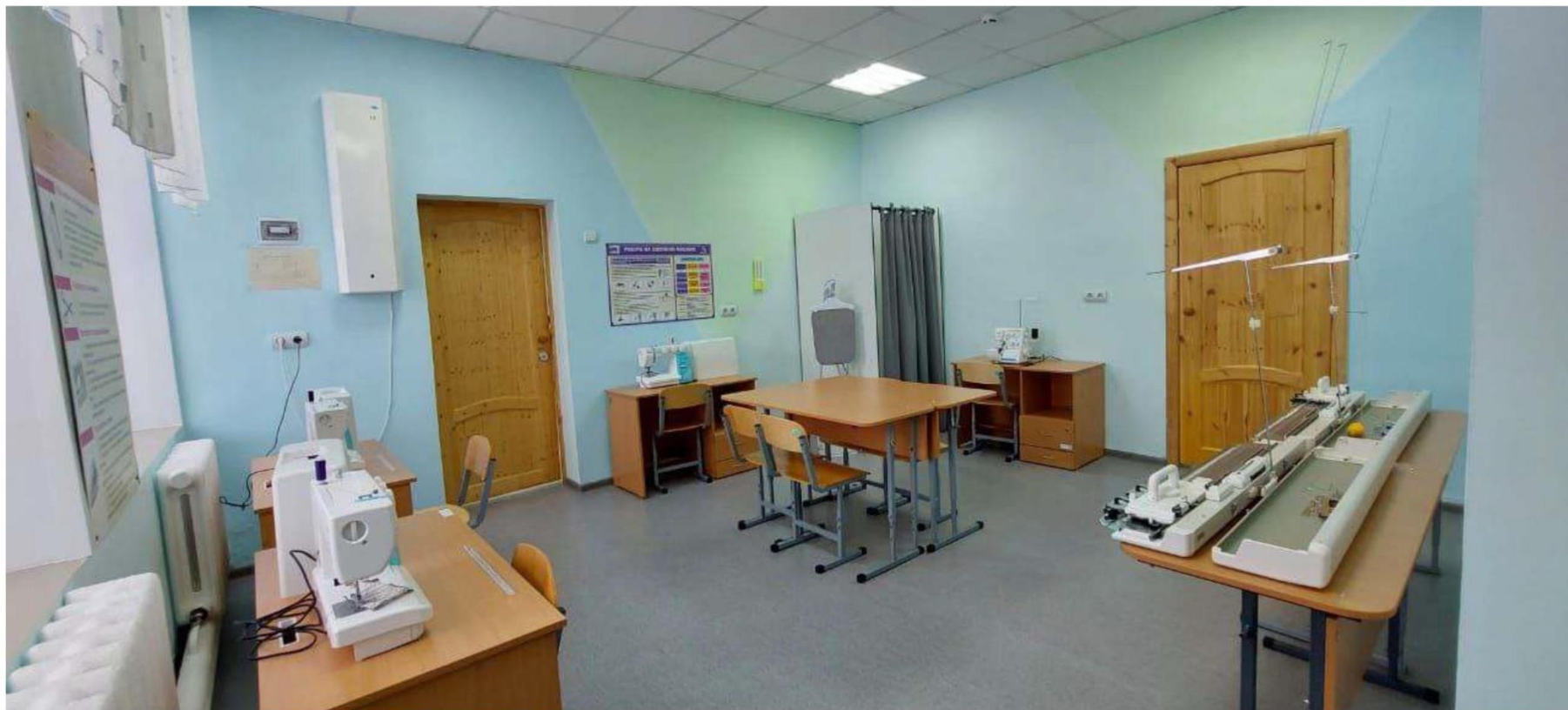
# Швейная мастерская





# Швейная мастерская

Площадь кабинета по практической части – 21,3 кв.м.



## Предложения по материалам

<b>Стены</b> – штукатурка с покраской (зеленое яблоко, голубой))		<b>Пол</b> – линолеум (серый)		<b>Потолок</b> – подвесной плиточный белый		<b>Окно</b> – тюлевые шторы	
------------------------------------------------------------------------------	-------------------------------------------------------------------------------------	----------------------------------	-------------------------------------------------------------------------------------	-----------------------------------------------------	---------------------------------------------------------------------------------------	--------------------------------	---------------------------------------------------------------------------------------

# Швейная мастерская

Площадь кабинета по теоретической части - 21,9 кв.м.

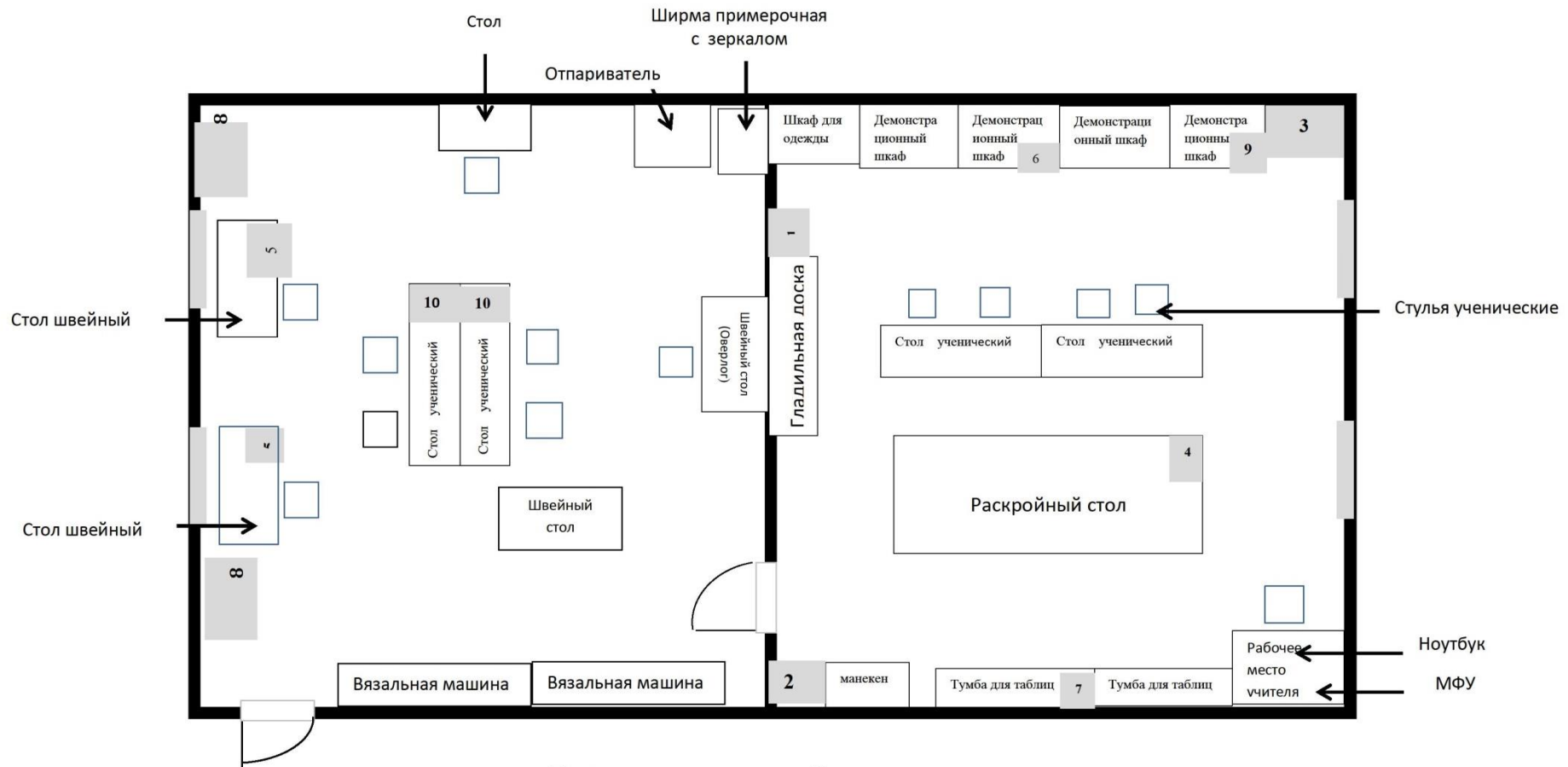


## Предложения по материалам

<b>Стены –</b> штукатурка с покраской (зеленое яблоко)		<b>Пол –</b> линолеум (серый)		<b>Потолок –</b> подвесной плиточный (белый)		<b>Окно –</b> тюлевые шторы (белый)	
-----------------------------------------------------------------	-------------------------------------------------------------------------------------	----------------------------------	-------------------------------------------------------------------------------------	-------------------------------------------------------	---------------------------------------------------------------------------------------	----------------------------------------	---------------------------------------------------------------------------------------

# Швейная мастерская

## Объемно-планировочное решение. Предложения по оборудованию.



### Предложения по оборудованию

1	2	3	4	5	6	7	8	9	10
									
Отпариватель для одежды	Манекен для подростка	Распоровальная машина	Лампа-планшет для копирования выкроек	Копировальное колесико	Набор Профи, пресс чёрный с фурнитурой	Комплект плакатов	Ручной ткацкий станок	Мат для резки	Устройство для перемотки пряжи

# Кабинет столярного дела



# Кабинет столярного дела

Площадь кабинета столярного дела – 56,7 м<sup>2</sup>



## Предложения по материалам

Стены штукатурка с покраской (морская волна)



Пол бетон с керамогранитной плиткой (серый)



Потолок подвесной плиточный (белый)



Окно: без штор



# Кабинет столярного дела

Лаборантская кабинета столярного дела площадь– 15,5 м<sup>2</sup>



## Предложения по материалам

Стены штукатурка с покраской (морская волна)



Пол бетон с керамогранитной плиткой (серый)



Потолок – подвесной плиточный (белый)



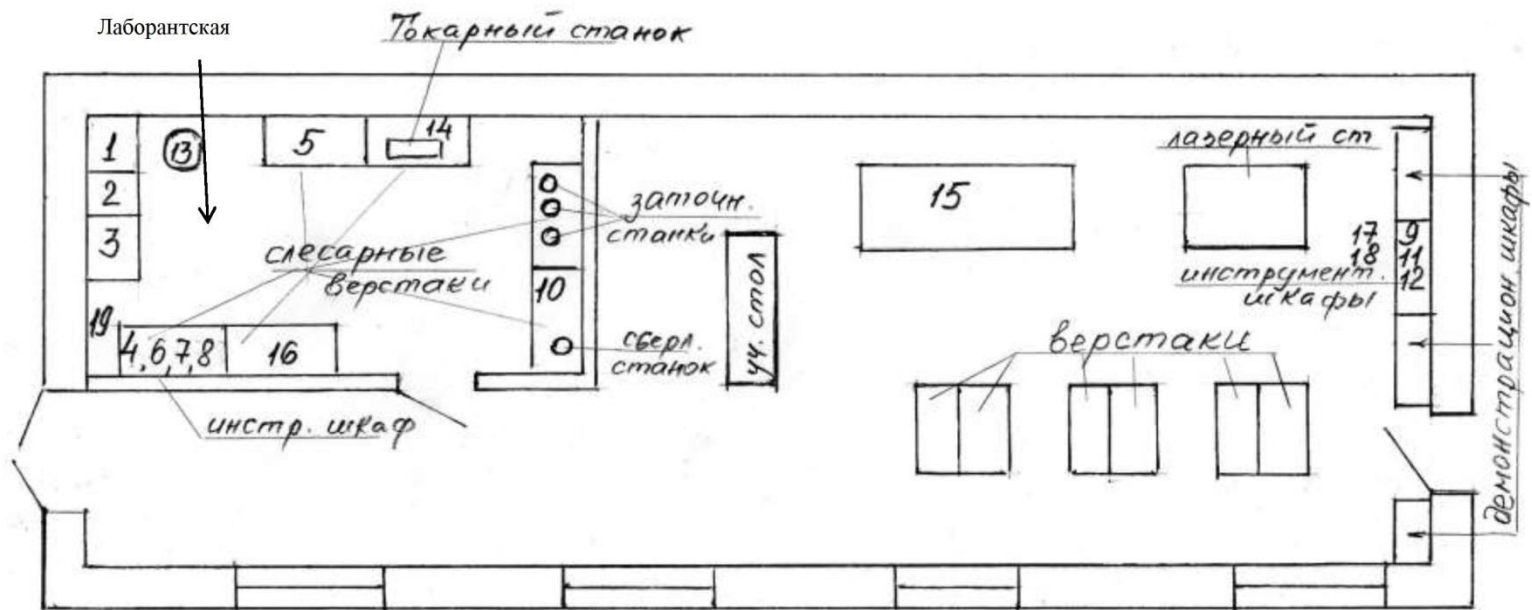
Окно: без штор



# Кабинет столярного дела

Объемно – планировочное решение. Предложения по оборудованию.

Длина 14,5 - Ширина 5,0



## Предложения по оборудованию.

1	2	3	4	5	6	7	8	9	10
Фуговально-рейсмусовый станок	Ленточнопильный станок	Настольная циркулярная пила	Ленточная шлифовальная машина	Станок токарный по дереву std-120	Рубанок столярный	Пассатижи	Напильники в наборе	Струбцина корпусная	Станок точильный ТШ-1М
11	12	13	14	15	16	17	18	19	
Лобзик электрический Makita	Дрель-шуруповерт	Пылесос Bort	Набор токарных резцов по дереву	Лабораторный стенд «Монтаж сантехнического оборудования»	Настольный токарный станок по металлу	Аппарат для сварки полипропиленовых труб	Ножницы по металлу	Стенды "Техника безопасности "Рабочий по обслуживанию зданий" (5 шт.)	

## Кабинет труда (агропромышленного профиля)









# Кабинет труда (агропромышленного профиля)

Площадь кабинета труда (агропромышленного профиля) - 18,9 кв.м



## Предложения по материалам

Пол: линолеум	Стены: краска, штукатурка	Потолок: подвесной плиточный	Окна: тюль
 серый	 зеленое яблоко	 белый	 белый

# Лаборантская кабинета труда (агропромышленного профиля)

Площадь лаборантской кабинета труда (агропромышленного профиля) - 9,9 кв.м

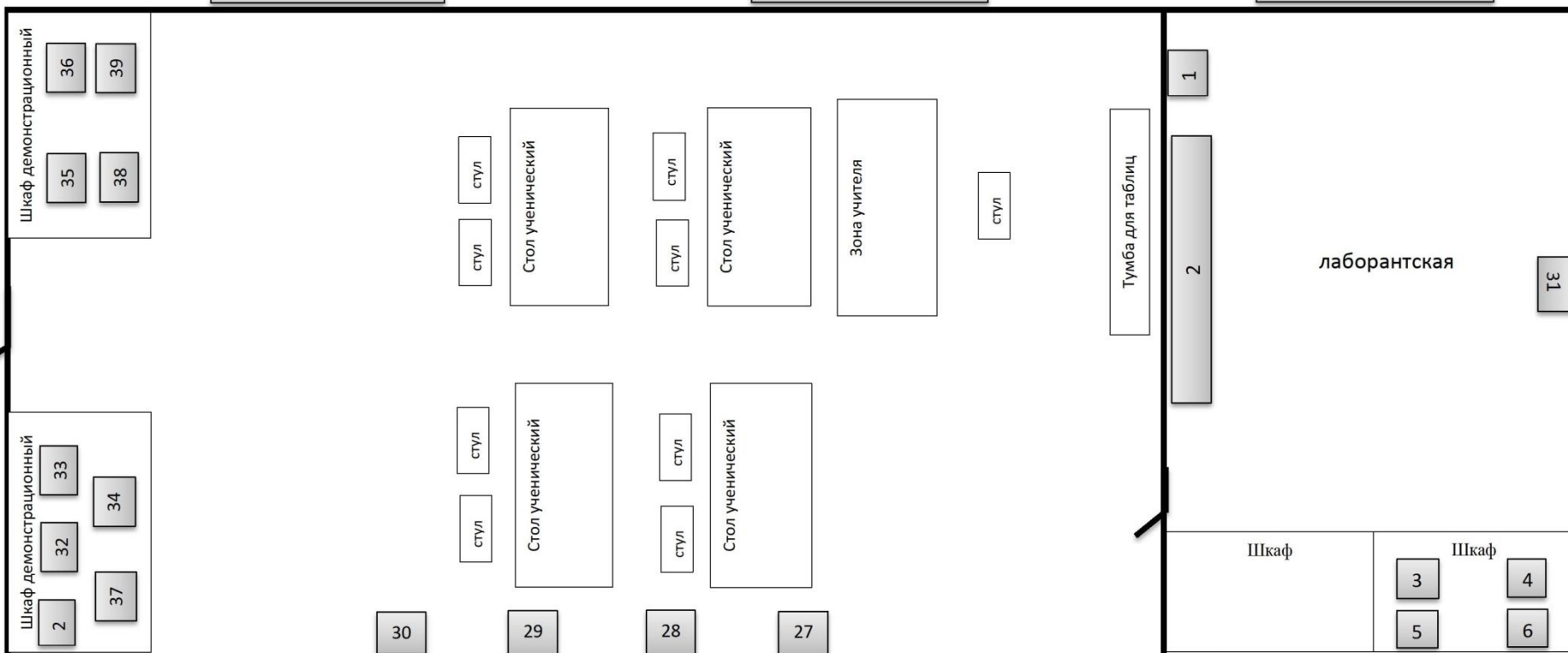


## Предложения по материалам

Пол: линолеум	Стены: краска, штукатурка	Потолок: подвесной плиточный
 бежевый	 зеленое яблоко	 белый

# Кабинет труда (агропромышленного профиля)

Объемно – планировочное решение. Предложения по оборудованию.



1	2	3	4	5	6	26	27	28	29
Умная теплица	Сити фермер	Набор садовых инструментов	Сучкорез	Секатор	Садовые аккумуляторные ножницы	Модель аппликация «Уход за комнатными растениями»	Электрифицированный стенд "Виды удобрений"	Электрифицированный стенд "Вредители и способы борьбы с ними"	Электрифицированный стенд "Порода сельскохозяйственных животных"
30	31	32	33	34	35	36	37	38	39
Электрифицированный стенд "Культурные растения"	Информационный стенд "Виды удобрений"	Гербарий "Растения. Группы растений. Растительные сообщества"	Обучающие карточки "Домашние животные"	Демонстрационные картинки "Домашние животные"	Игровой набор «Животные фермы»	Набор фигурок животных серии "На ферме"	Большой ящик Кнопка Фрукты-овощи	Набор фигурок животных серии "На ферме"	Набор фигурок животных серии "На ферме"

# Кабинет Фотостудии



# Кабинет Фотостудии

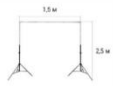
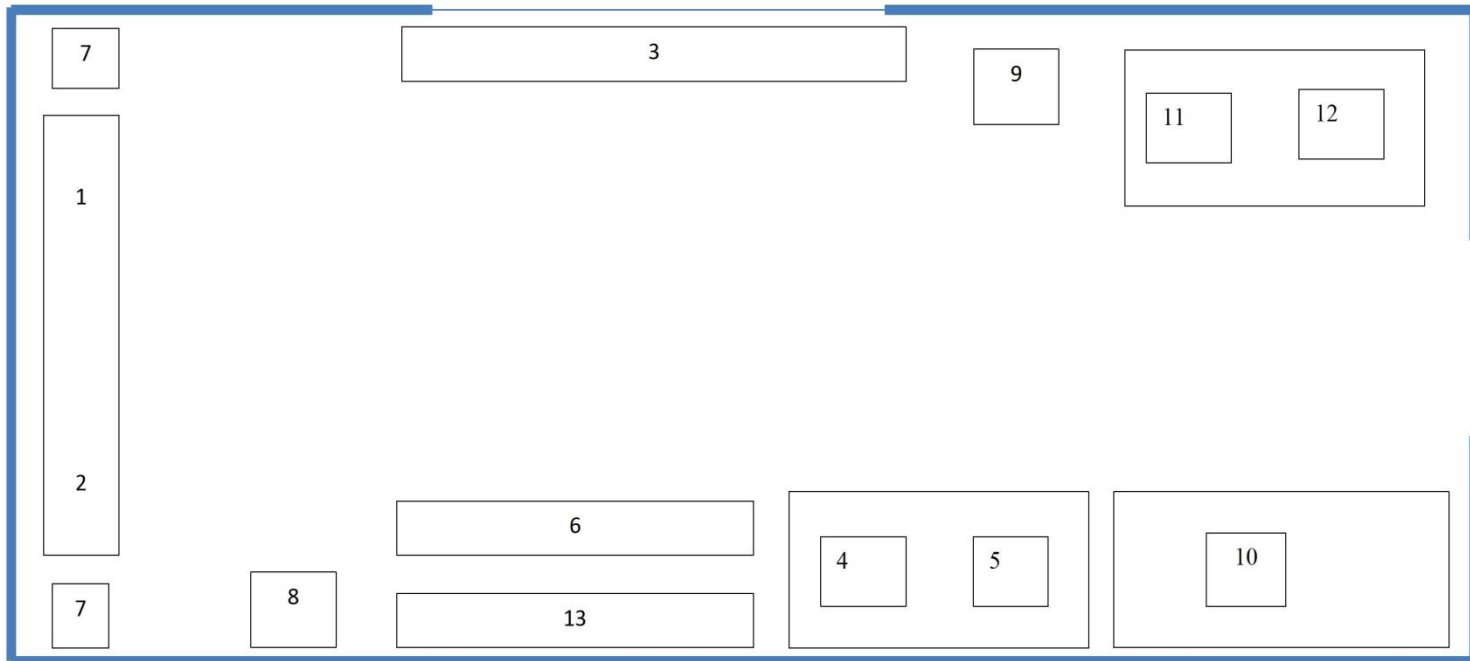
Площадь кабинета Фотостудии 10,5 кв.м.



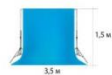
Предложенные материалы	
Стены: окраска (голубой)	
Пол: линолеум (бежевый)	
Потолок: подвесной плиточный (белый)	
Окно: штора блэкаут	

# Кабинет Фотостудии

ОБЪЁМНО-ПЛАНИРОВОЧНОЕ РЕШЕНИЕ. ПРЕДЛОЖЕНИЕ ПО ОБОРУДОВАНИЮ



1. Стойка для хромакея



2. Хромакей



3. Шторы блэкаут



4. Принтер



5. Ноутбук



6. Фотостенд



7. Светодиодные осветители



8. Комплект импульсного света



9. Комплект отражателей на раме



10. Комплект учебных материалов



11. Пакетный ламинатор



12. Шредер



13. Комплект плакатов по ТБ

# Кабинет Робототехники



# Кабинет Роботехники

Площадь кабинета робототехники– 37 м<sup>2</sup>

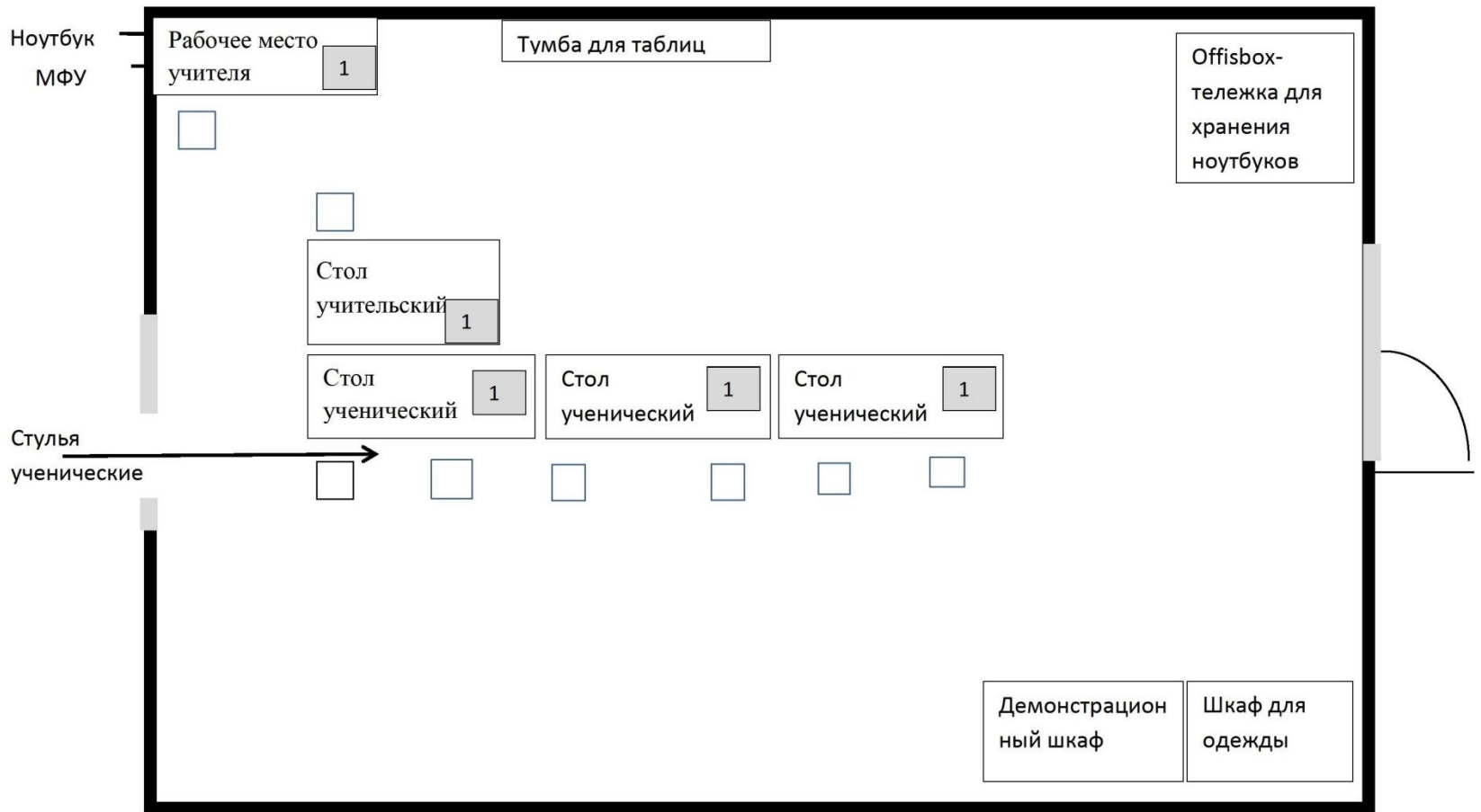


Предложения по материалам	
стены: покраска сиреневые	
темно сиреневые	
пол: линолеум бежевый	
потолок: подвесной плиточный белый	
окно : органза оранжевая	



# Кабинет Роботехники

Объемно-планировочное решение. Предложения по оборудованию.



1

Набор по робототехнике РобоТрек «Мой Робот»

# Актный зал. Театральная студия







# Актный зал. Театральная студия

Площадь актового зала -63,6 м<sup>2</sup>

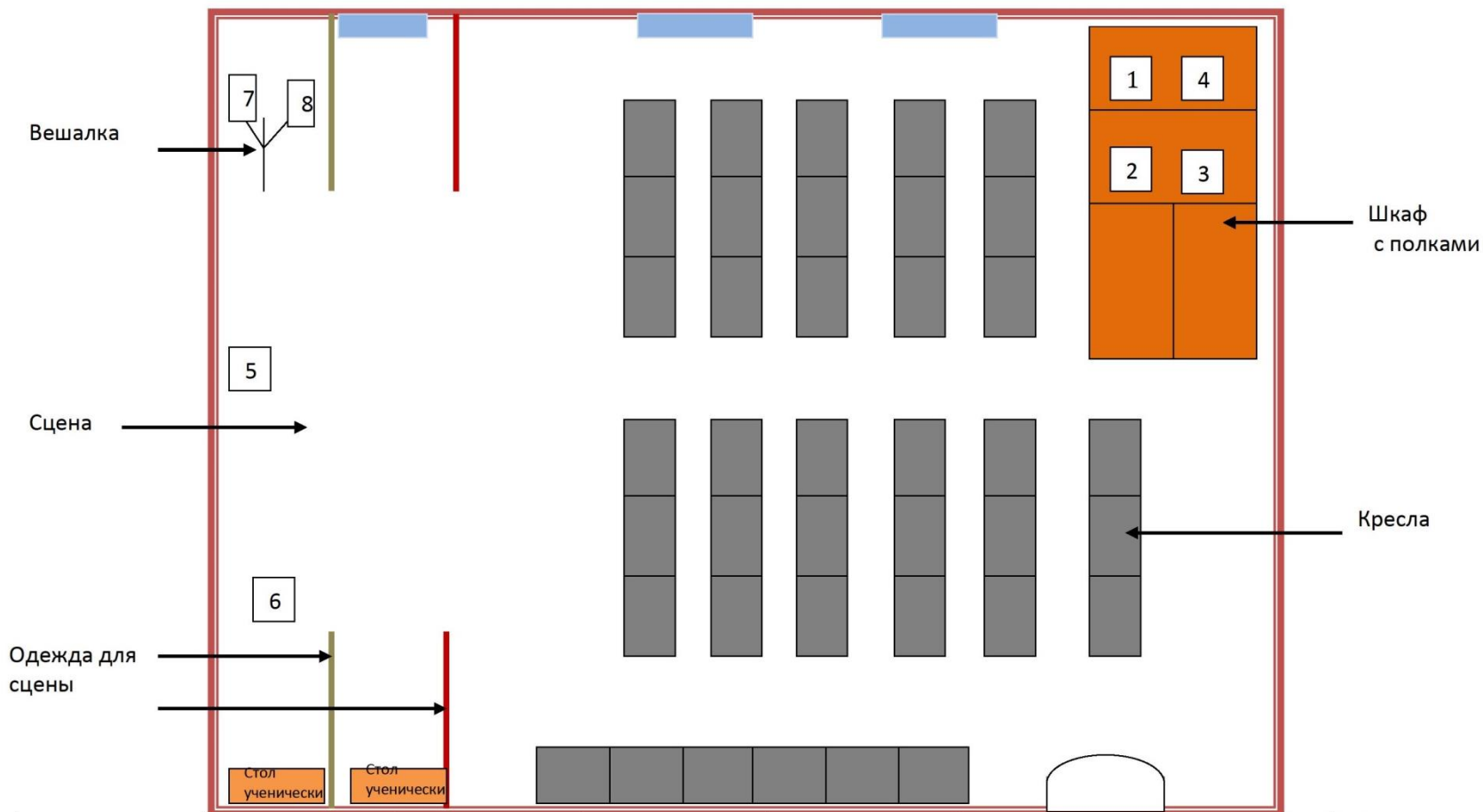


## Предложения по материалам

Стена: окраска (светло-розовый)	Пол: линолеум (бежевый)	Потолок: подвесной плиточный (белый)	Окно: жалюзи (бежевые)
			

# Актовый зал. Театральная студия

Объёмно-планировочное решение. Предложения по оборудованию.



1	2	3	4	5	6	7	8
Набор Игровой театр	Мультстудия в рюкзаке	Театр теней	Театр интерактивный	Декорация избушка (двусторонняя)	Ширма театральная резная	Костюм Деда Мороза	Костюм Снегурочки классический

# Кабинет учителя дефектолога



# Кабинет учителя дефектолога

Площадь кабинета 22 кв. м.

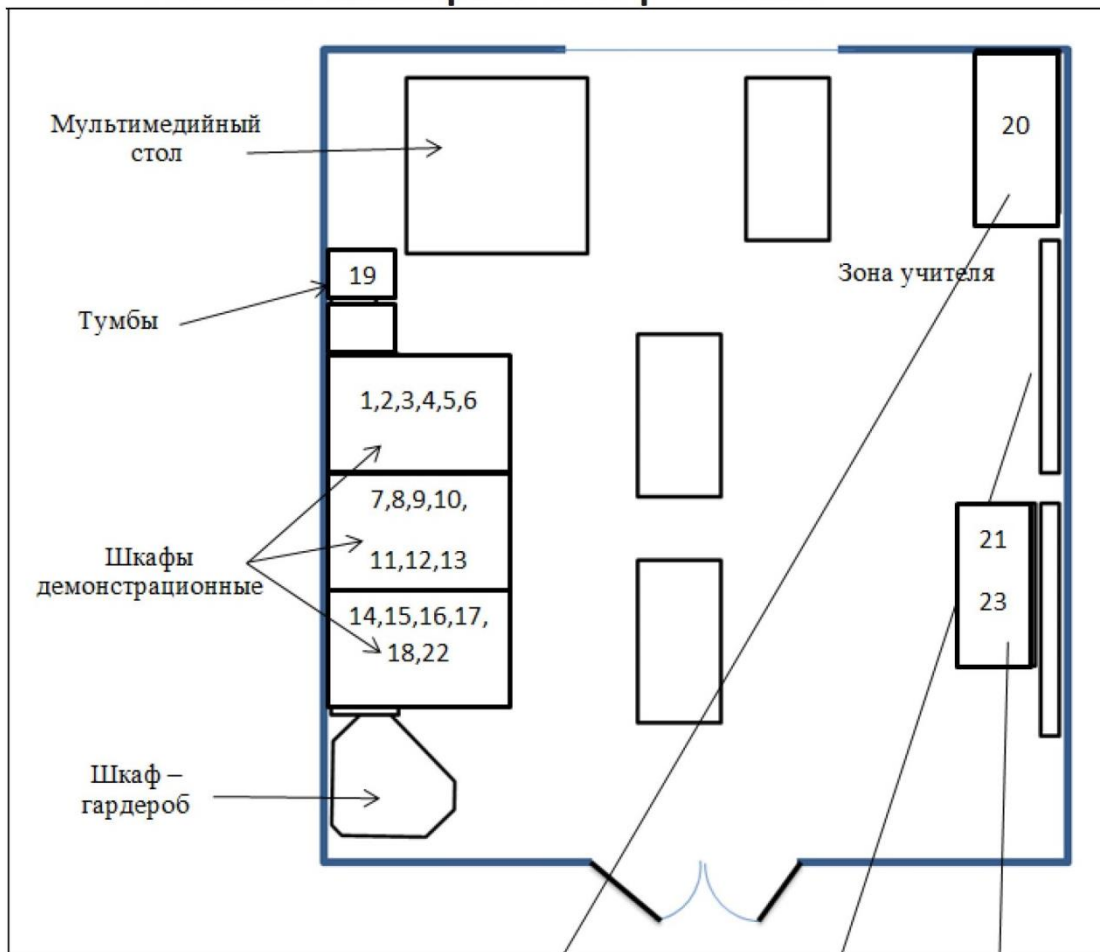


## Предложения по материалам

Стены:покраска(зеленое яблоко		Потолок: подвесной, потолочная плитка (белая)		Пол: линолеум (бежевый)		Окно: органза (розовый)	
-------------------------------	-------------------------------------------------------------------------------------	-----------------------------------------------	--------------------------------------------------------------------------------------	-------------------------	---------------------------------------------------------------------------------------	-------------------------	---------------------------------------------------------------------------------------

# Кабинет учителя дефектолога

## Объемно-планировочное решение.



## Предложения по оборудованию

1. Дидактическая игра. Игра "Мемори Дракончики"
2. Дидактический материал "Многофункциональная игра "Резинки"
3. Игра с магнитами «Фрукты»
4. Игра с магнитами "Овощи"
5. Дидактическая игра "Лото "Алфавит и цифры"
6. Пособие «Цветные нити»
7. Сложи квадрат Б.П.Никитин 1 уровень (макси)
8. Сложи квадрат Б.П.Никитин 2 уровень (макси)
9. Сложи квадрат Б.П.Никитин 3 уровень (макси)
10. Игра-шнуровка
11. Набор терапевтических мячиков
12. Тактильно-звуковые шары
13. Досочки Сегена
14. Сортировщик - цвет и высота 25 элементов
15. Сортировщик "Цветные кольшки"
16. Игра-конструктор "Зоопарк"
17. Набор меток для пола «Ручки-ножки»
18. Игра Угадай предмет
19. Игра по системе Монтессори "Тактильный куб "Фигуры"
20. Программно-дидактический комплекс для занятий с детьми с аутизмом и нарушениями интеллекта
21. Тест Векслера (детский вариант)
22. Мини-коврики тактильные
23. Диагностический набор «ЛИЛИЯ»

# Кабинет учителя дефектолога

## Предложения по оборудованию.

1. Дидактическая игра. Игра "Мемори Дракончики" (Мемори или Мемо).		8. Сложи квадрат Б.П.Никитин 2 уровень (макси)		15. Сортировщик "Цветные колышки"	
2. Дидактический материал "Многофункциональная игра "Резинки"		9. Сложи квадрат Б.П.Никитин 3 уровень (макси)		16. Игра-конструктор "Зоопарк"	
3. Игра с магнитами «Фрукты»		10. Игра-шнуровка		17. Набор меток для пола «Ручки-ножки»	
4. Игра с магнитами "Овощи"		11. Набор терапевтических мячиков		18. Игра Угадай предмет	
5. Дидактическая игра "Лото "Алфавит и цифры"		12. Тактильно-звуковые шары		19. Игра по системе Монтессори "Тактильный куб "Фигуры"	
6. Пособие «Цветные нити»		13. Досочки Сегена		20. Программно-дидактический комплекс для занятий с детьми с аутизмом и нарушениями интеллекта	
7. Сложи квадрат Б.П.Никитин 1 уровень (макси)		14. Сортировщик - цвет и высота 25 элементов		21. Тест Векслера (детский вариант)	
22. Мини-коврики тактильные		23. Диагностический набор «ЛИЛИЯ»			



## Кабинет педагога-психолога



# Кабинет педагога-психолога

Площадь кабинета 42,4 кв.м.



## Предложения по материалам

Стены: покраска  
(зеленое яблоко)



Пол: линолеум  
(бежевый)



Потолок:  
подвесной  
плиточный  
(белый)



Окно: шторы  
органза ( белые,  
светлый персик)



# Кабинет педагога-психолога

## Объемно-планировочное решение. Предложения по оборудованию.



№	Наименование
1	Сказка
2	Знакомство с формой
3	Свойство предметов
4	Тактильное домино
5	Сенсорный ящик
6	Психологические шпучки. Пространственные задачи, размер карточки 7x11 см, игротека Татьяны Барчан
7	"Внимание! Нейропсихолог на связи".
8	Психологические шпучки. Концентрация внимания, размер карточки 7x11 см, игротека Татьяны Барчан
9	Психологические шпучки. Ассоциации, размер карточки 7x11 см, игротека Татьяны Барчан
10	Психологические шпучки. Четвертый лишний, размер карточки 7x11 см, игротека Татьяны Барчан
11	Игра-шнуровка "СМАЙЛИКИ ЭМОЦИИ"
12	Игра для психологической работы с детьми "Неправильная страна"
13	Копилка возможностей. Психологическая игра для развития социального интеллекта.
14	Метафорические ассоциативные карты для работы с подростками "Teenagers",
15	Игра на липучках "Что такое хорошо и что такое плохо?"
16	Карточка предметных картинок. Выпуск 48. Формирование представлений о времени: времена года, дни недели, части суток. Кондратьева С.
17	Игра на липучках "12 месяцев. Круглый год".
18	Мозаика комбинированная, 270 деталей.
19	Набор "Животные леса".
20	Набор мини-фигурок животных "Обитатели фермы" размер фигурки от 3 см., 12 шт.
21	Набор мини-фигурок "Насекомые", размер фигурки от 3 см., 14 шт.
22	Набор овощей.
23	Большой игровой набор фруктов.

# Кабинет педагога-психолога

## Предложения по оборудованию

№	Наименование	Фото
1	Сказка	
2	Знакомство с формой	
3	Свойство предметов	
4	Тактильное домино	
5	Сенсорный ящик	
6	Психологические штучки. Пространственные задачи, размер карточки 7x11 см, игротека Татьяны Барчан	
7	"Внимание! Нейропсихолог на связи".	
8	Психологические штучки. Концентрация внимания, размер карточки 7x11 см, игротека Татьяны Барчан	
9	Психологические штучки. Ассоциации, размер карточки 7x11 см, игротека Татьяны Барчан	
10	Психологические штучки. Четвертый лишний, размер карточки 7x11 см, игротека Татьяны Барчан	
11	Игра-шнуровка "СМАЙЛИКИ ЭМОЦИИ"	
12	Игра для психологической работы с детьми "Неправильная страна"	
13	Копилка возможностей. Психологическая игра для развития социального интеллекта.	

№	Наименование	Фото
14	Метафорические ассоциативные карты для работы с подростками "Teenagers".	
15	Игра на липучках "Что такое хорошо и что такое плохо?"	
16	Картотека предметных картинок. Выпуск 48. Формирование представлений о времени: времена года, дни недели, части суток. Кондратьева С.	
17	Игра на липучках "12 месяцев. Круглый год".	
18	Мозаика комбинированная, 270 деталей.	
19	Набор "Животные леса".	
20	Набор мини-фигурок животных "Обитатели фермы" размер фигурки от 3 см., 12 шт.	
21	Набор мини-фигурок "Насекомые", размер фигурки от 3 см., 14 шт.	
22	Набор овощей.	
23	Большой игровой набор фруктов	

## Сенсорная комната



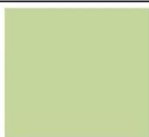
# Сенсорная комната

Площадь кабинета 10 кв. м.



## Предложения по материалам

Стены: покраска  
(зеленое яблоко)



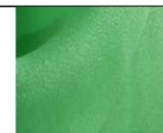
Пол: линолеум  
(бежевый)



Потолок:  
подвесной  
плиточный  
(белый)

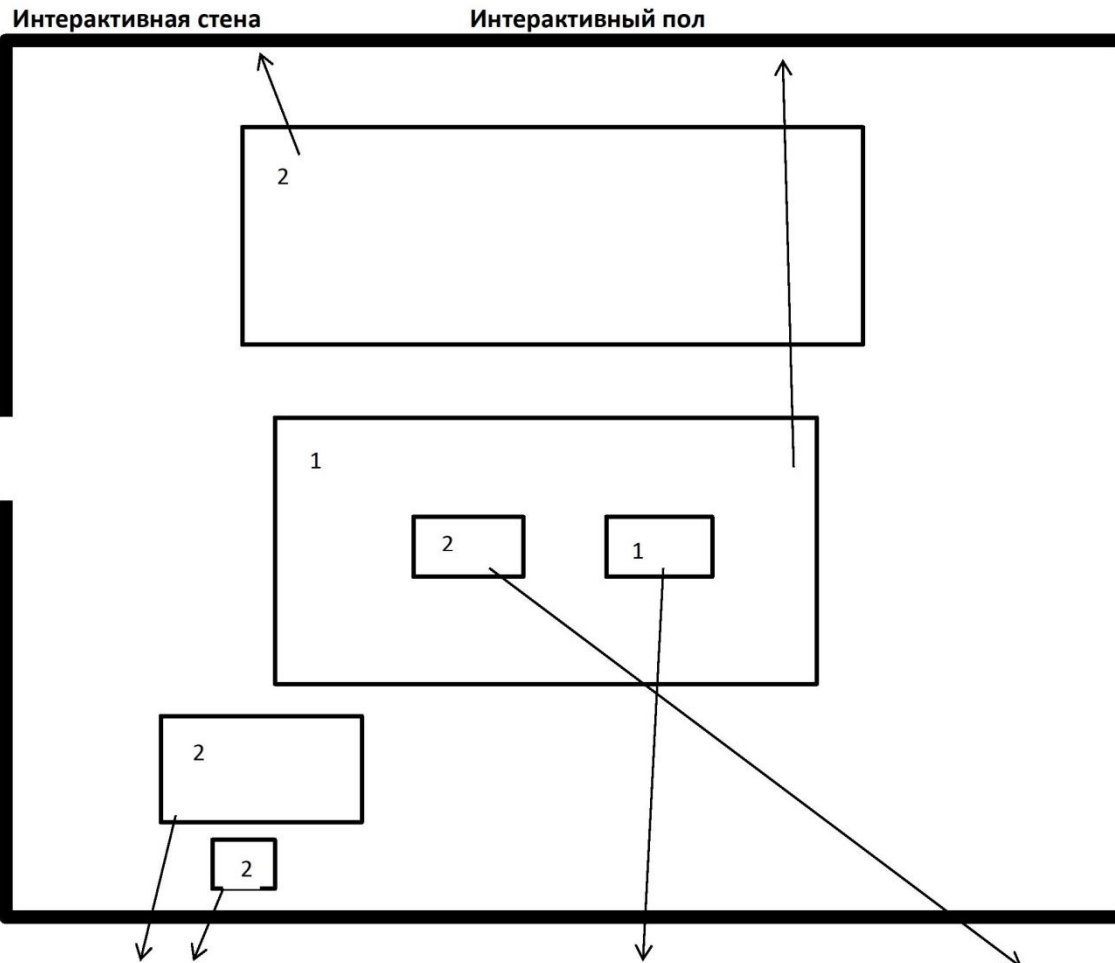


Окно: шторы  
органза (светло-  
зеленый)



# Сенсорная комната

Объемно-планировочное решение. Предложения по оборудованию.



№	Наименование	Фото
1	Интерактивный пол FLOORIUM Standart	
2	Интерактивная стена «UTS Magic Wall» (3 в 1)	

Стол и стул для интерактивной стены. Проектор для интерактивного пола. Проектор для интерактивной стены.

# Кабинет учителя логопеда





# Кабинет учителя логопеда

Площадь кабинета 23 кв. м.



## Предложения по материалам

Стены: покраска  
(лимон)



Пол: линолеум  
(бежевый)



Потолок:  
подвесной  
плиточный  
(белый)

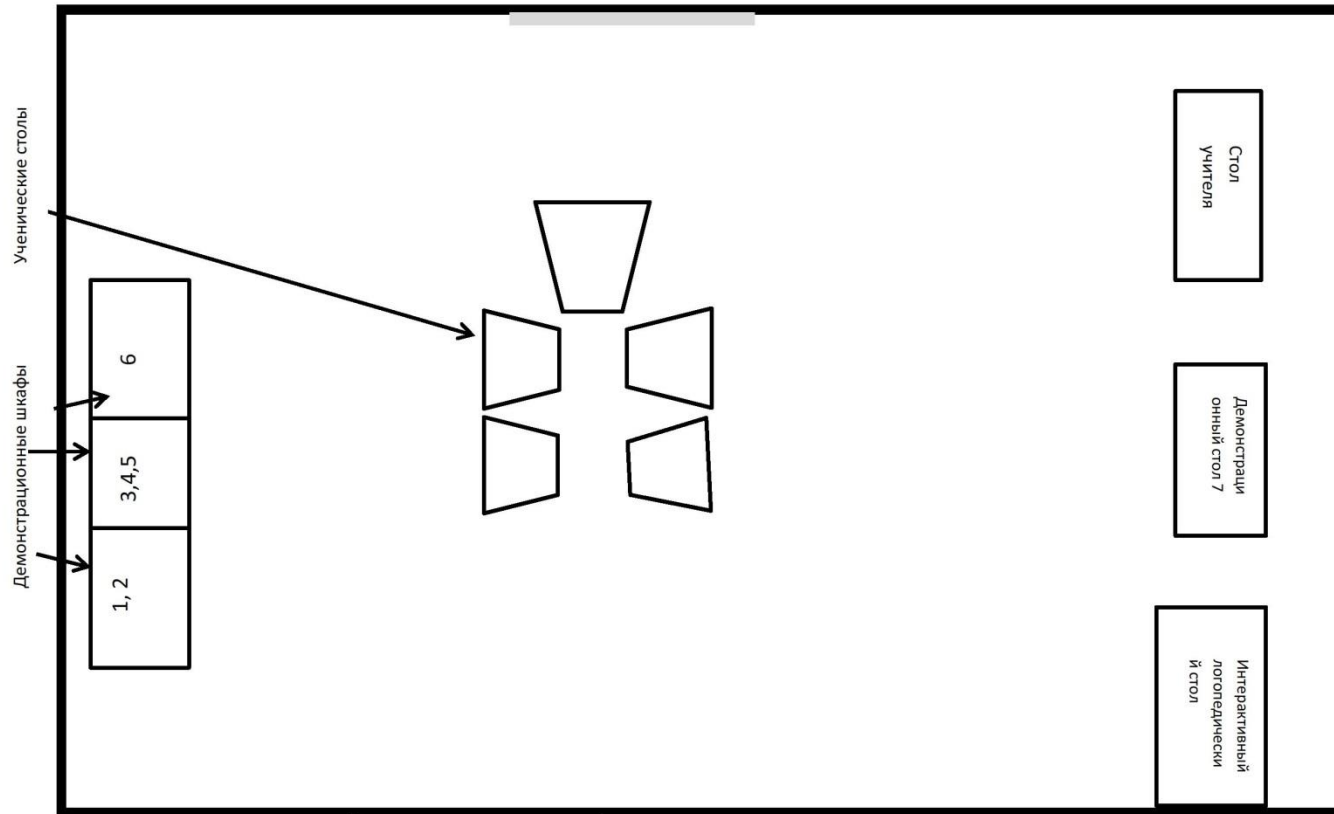


Окно: жалюзи



# Кабинет учителя логопеда

Объемно-планировочное решение. Предложения по оборудованию.



1. Комфорт ЛОГО 	2. МОБИ «ЛЭНД» 	3. Логопедическое обследование детей 	4. Развитие и коррекция речи 	5. «Море Словесности» 	6. «Почерк Леонардо» 	7. Логопедический сундучок «Антошка» 
--------------------------------------------------------------------------------------------------------	-------------------------------------------------------------------------------------------------------	-----------------------------------------------------------------------------------------------------------------------------	----------------------------------------------------------------------------------------------------------------------	----------------------------------------------------------------------------------------------------------------	---------------------------------------------------------------------------------------------------------------	-------------------------------------------------------------------------------------------------------------------------------

# Кабинет социального педагога



# Кабинет социального педагога

Площадь кабинета - 22,4 м<sup>2</sup>



## Предложения по материалам

Стены: покраска  
(персик  
белый)



Пол: линолеум  
(бежевый)



Потолок:  
подвесной  
плиточный  
(белый)

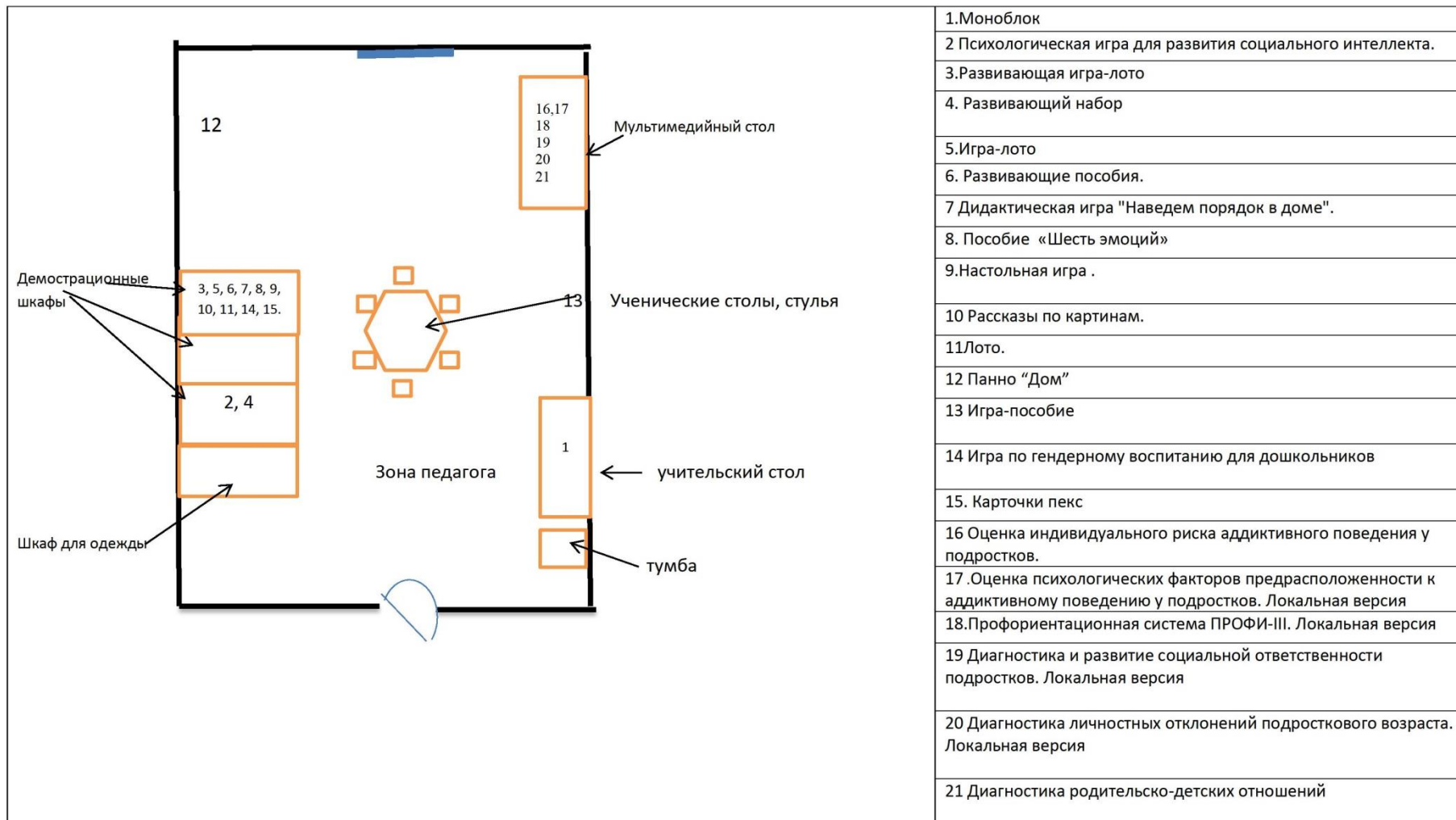


Окно: жалюзи



# Кабинет социального педагога

## Объемно-планировочное решение. Предложения по оборудованию.



# Кабинет социального педагога

## Предложения по оборудованию

1.Моноблок		8.Пособие «Шесть эмоций»		15.Карточки-пекс.	
2.Психологическая игра для развития социального интеллекта		9.Настольная игра		16.Оценка индивидуального риска аддиктивного поведения у подростков.	
3. Развивающая игра-лото.		10.Рассказы по картинам		17.Оценка психологических факторов предрасположенности к аддиктивному поведению у подростков. Локальная версия	
4 Развивающий набор.		11.Лото.		18.Профорориентационная система ПРОФИ-III. Локальная версия	
5 Игра-лото		12. Панно “Дом”		19.Диагностика и развитие социальной ответственности подростков. Локальная версия	
6 Развивающие пособия		13.Игра-пособие		20.Диагностика личностных отклонений подросткового возраста. Локальная версия	
7.Дидактическая игра "Наведем порядок в доме"		14.Игра по гендерному воспитанию для дошкольников		21.Диагностика родительско-детских отношений.	



# Доброшкола

Всё получится!



## Спасибо за внимание!

